

**COLEGIO MANZANARES***“calidad humana nuestra filosofía educación integral nuestra razón de ser”***2019****TALLER DE APOYO A NECESIDADES EDUCATIVAS**

AREA	Estadística	PERIODO	3	GRADO	11	TEMA	X
DOCENTE	Omar Marulanda Flórez	ALUMNO					
		SEGUIMIENTO TALLER	NOTA 1	NOTA 2	NOTA 3	NOTA 4	

Indicadores de Desempeño		Competencias		
<ol style="list-style-type: none"> Identifica los diferentes tipos de gráficos estadísticos Compara y destaca tendencias de variables estadísticas por medio de gráficos Reconoce y aplica variables cualitativas en porcentajes por medio de gráficos de sectores Interpreta información presentada en tablas gráfico de barras y pictogramas 		<p>1. Comunicación, Representación y Modelación:</p> <ul style="list-style-type: none"> Se expresa utilizando vocabulario y símbolos matemáticos básicos. Utiliza formas adecuadas de representación según el propósito y naturaleza de la situación. Expresa correctamente resultados obtenidos al resolver problemas <p>2. Razonamiento y Argumentación</p> <ul style="list-style-type: none"> Identifica el significado de la información numérica y simbólica. Ordena información utilizando procedimientos matemáticos. Comprende la información presentada en un formato gráfico. <p>3. Planteamiento y Resolución de Problemas</p> <ul style="list-style-type: none"> Traduce las situaciones reales a esquemas o estructuras matemáticos. Selecciona los datos apropiados para resolver un problema. Utiliza con precisión procedimientos de cálculo, fórmulas y algoritmos para la resolución de problemas. 		
A	B	C	D	F
Demuestra de forma excepcional cumplir con lo pedido, reflejando profundización, pulcritud, empeño y esfuerzo.	Entrega lo solicitado superando los requerimientos exigidos.	Cumple con los requerimientos mínimos de la actividad.	Presenta de forma incompleta, desorganizada, incorrecta lo pedido. Se evidencia la poca comprensión.	Se incumple con la entrega o se comete fraude o plagio.

- Los 5 nombres de varón más frecuentes en 2008 en fueron Daniel (134 niños), Diego (126 niños), Hugo (137 niños), Pablo (144 niños) y Pelayo (120 niños). Representa los datos de la en una tabla de frecuencias y en un gráfico de sectores

**COLEGIO MANZANARES***“calidad humana nuestra filosofía educación integral nuestra razón de ser”***2019****TALLER DE APOYO A NECESIDADES EDUCATIVAS**

2. En un estudio estadístico sobre el número de horas que duran 12 pilas de una determinada marca se obtuvieron los siguientes datos:
10, 12, 12, 11, 12, 10, 13, 11, 13, 11, 13, 9
 - a. Agrupar los datos en una tabla de frecuencias y porcentajes.
 - b. Representar los datos en un diagrama de barras y en un diagrama de sectores.

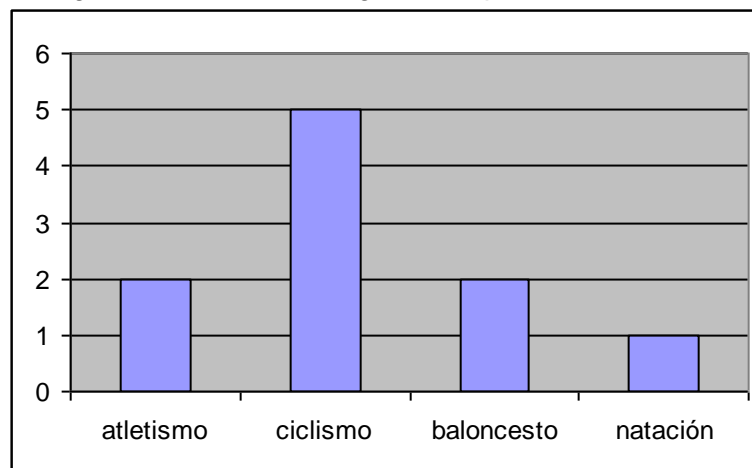


3. Las calificaciones obtenidas por los 32 alumnos de una clase en una prueba de Matemáticas vienen dadas por la siguiente tabla:

Nota	2	3	4	5	6	7	8	9	10
Alumnos	1	2	4	5	4	6	5	4	1

- Elabora la tabla de frecuencias completa.
- ¿Qué porcentaje de alumnos aprueba la materia?
- ¿Qué porcentaje obtiene más de 8 puntos?
- Dibuja un diagrama de barras de frecuencias relativas.
- Dibuja un polígono de frecuencias acumuladas.

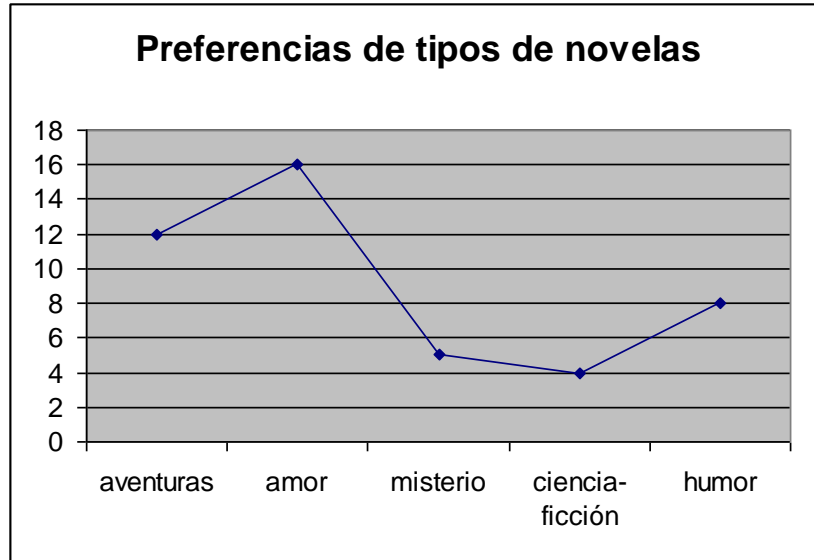
4. A partir de la siguiente gráfica estadística de gustos deportivos:



- Calcular la tabla de frecuencias completa
- ¿A qué porcentaje de las personas no le gusta el ciclismo?



5. En una encuesta a 35 personas se les preguntaba sobre sus preferencias a la hora de leer novelas. Los resultados se recogieron en la siguiente gráfica:



- Construye la tabla de frecuencias.
- Dibuja sobre el gráfico un diagrama de barras.
- ¿A qué porcentaje de las personas encuestadas les gustan las novelas de amor? ¿Y las de ciencia-ficción?
- ¿Cuál es la moda?

**COLEGIO MANZANARES***“calidad humana nuestra filosofía educación integral nuestra razón de ser”***2019****TALLER DE APOYO A NECESIDADES EDUCATIVAS**

6. En un grupo de 30 niños, se ha medido el peso en kilogramos de cada uno de ellos, obteniendo los siguientes resultados:

30 31 28 25 33 34 31 32 26 39
32 35 37 29 32 40 35 38 31 36
34 35 30 28 27 32 33 29 30 31

- Elabora una tabla de frecuencias con los intervalos que más considere convenientes
- Represéntalo gráficamente mediante un gráfico de líneas y un pictograma