

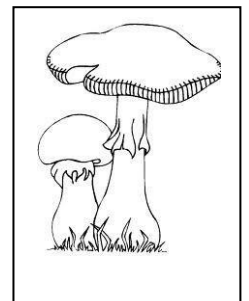
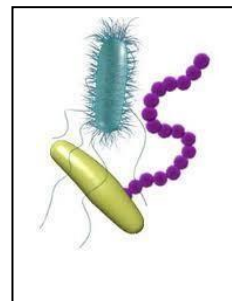
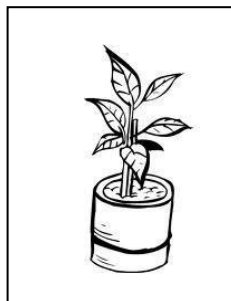
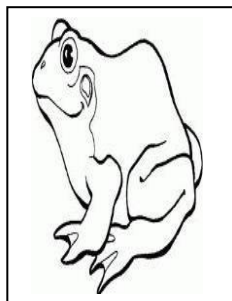
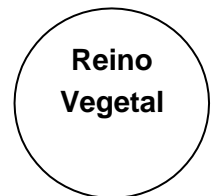
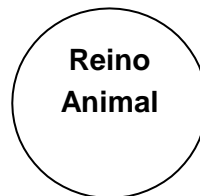
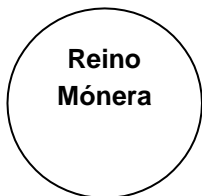


<b>Área</b>	Ciencias Naturales	<b>Periodo</b>	1	<b>Grado</b>	5º	<b>Tema</b>	Z
<b>Docente</b>	Jeffersson Alejandro Sánchez	<b>Alumno</b>					
			<b>Evaluación</b>	<b>Nota 1</b>	<b>Nota 2</b>	<b>Nota 3</b>	<b>Final</b>

**Indicadores de evaluación**

1. Todos los puntos del taller se desarrollaran en clase. Por tal motivo serán los temas propios de la evaluación final.
2. Recuerde, que si no presentan el taller resuelto en su totalidad, pierden, según el Manual de Convivencia, el derecho a presentar la evaluación bimestral.
3. La nota del taller estará entre 0.1 a 0.3; se adicionará a la nota final de la evaluación final.

1. Une con un alinea la imagen de cada ser vivo con el nombre del reino al que pertenece.



2. Subraya las características que son comunes a todos los seres vivos.

**Los seres vivos...**

- Están conformado por células
- Se nutren y respiran.
- Pueden fabricar su alimento.
- Se desplazan.
- Se pueden reproducir.
- Pueden aprovechar la energía del Sol directamente.

3. Observar la imagen y responder.



- ¿De qué manera la contaminación ambiental afecta la realización de las funciones vitales de los seres vivos?



---

---

---

- ¿Qué acciones podrías poner en marcha para prevenir una situación como la que se muestra en la imagen?

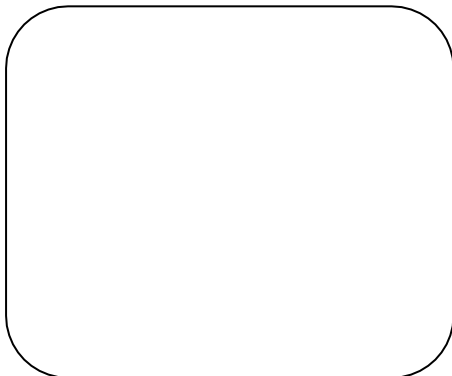
---

---

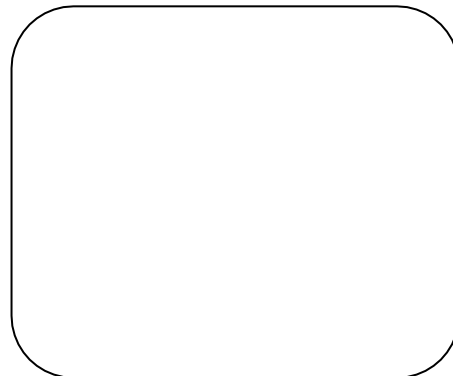
---

4. Dibuja una planta acuática y una terrestre

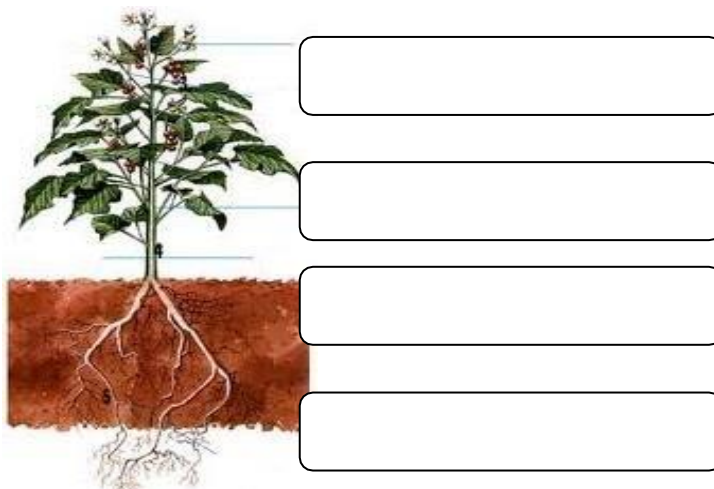
**Acuática**



**Terrestre**



5. Escribe el nombre de cada estructura de la planta que se señala.



6. Colorea con color verde los recuadros cuyos enunciados contiene información verdadera sobre el reino vegetal.

- La mayoría de las plantas pueden elaborar su alimento.
- Todas las plantas poseen raíz, tallo, hojas y flores.
- Existen plantas acuáticas y plantas terrestres.
- Las plantas poseen gran capacidad de adaptación a diferentes ambientes
- Las plantas no se desplazan
- Las plantas pueden responder afectivamente a los estímulos del ambiente.

7. Dibuja 3 clases de plantas diferentes.



**TALLER DE VERIFICACIÓN DE LOGROS**

8. Por medio de dibujos escribe tres características de los animales.

**Nacen**

**Crecen**

**Reproducen**

9. Realiza el dibujo de un animal con respiración.

**A. Branquial**

**B. Pulmonar.**

**C. Cutánea o por la piel.**

10. Dibuja 3 formas de desplazarse los animales.

11. Realiza el dibujo de un animal.

**A. Herbívoro.**

**B. Carnívoro.**

**C. Omnívoro**